



# 第二世代サプライチェーン ソリューションのご紹介

平成21年10月  
ユニアックス株式会社

# SCMを構成する四つの要素



## ERPパッケージ

- ・財務会計
- ・販売管理
- ・生産管理
- ・物流管理
- ・人事管理
- ・管理会計
- ・在庫管理
- ・購買管理
- ・プロジェクト管理

## SCPソフト(計画系)

- ・需要予測
- ・生産計画(制約条件の反映)
- ・在庫計画
- ・資材計画
- ・需給調整
- ・物流計画
- ・納期回答

## SCEソフト(実行系)

- ・物流センター管理
- ・入庫管理
- ・補充管理
- ・ピッキング管理
- ・出庫管理
- ・輸送配送管理
- ・運行管理
- ・在庫管理
- ・オーダー管理
- ・流通加工管理
- ・返品管理
- ・配車計画
- ・労務管理

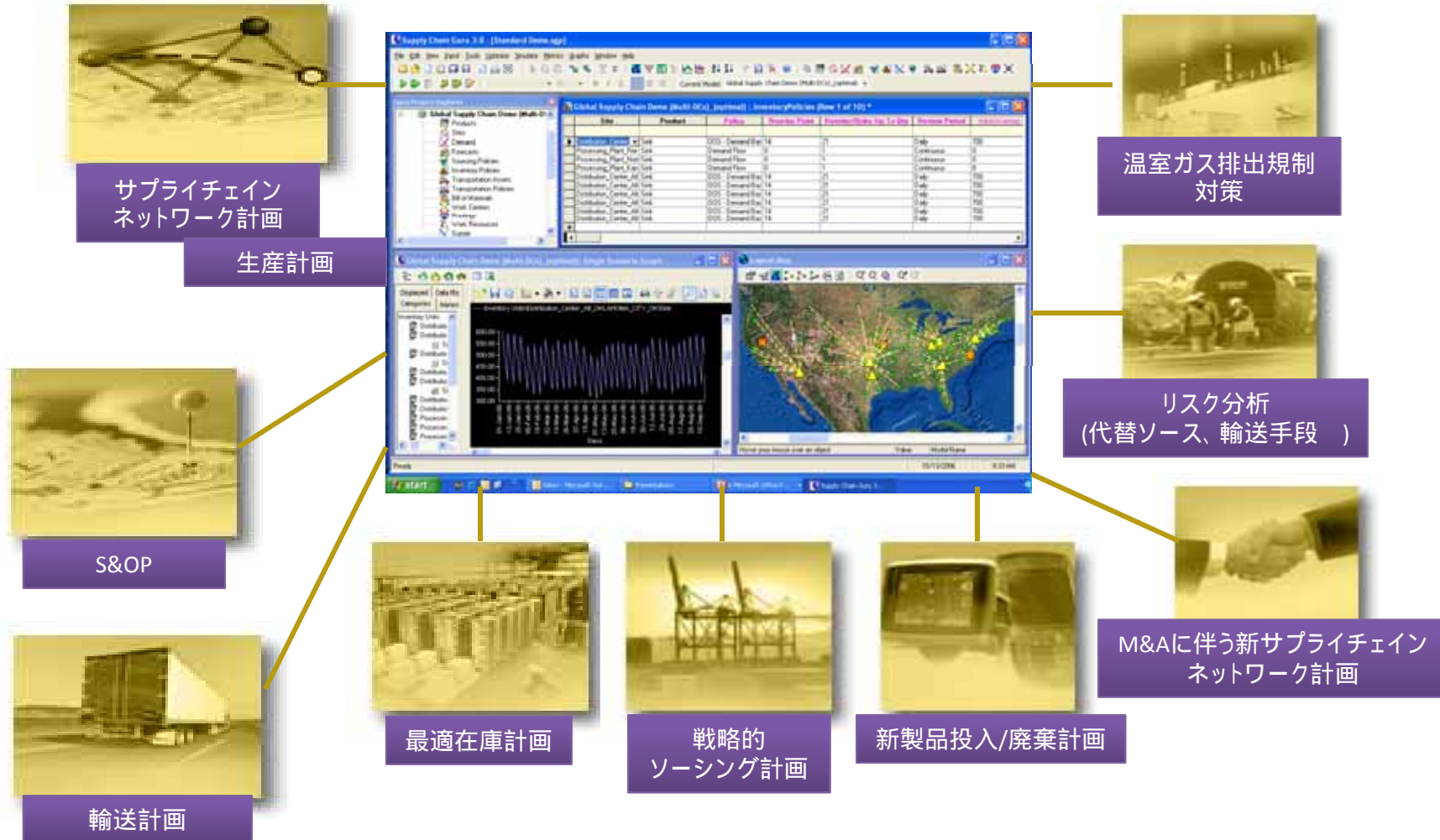
## ロジスティクス実務 物流センター運営

- ・入荷
- ・保管
- ・補充
- ・仕訳
- ・ピッキング
- ・流通加工
- ・出荷
- ・返品引き取り
- ・多頻度小口配送

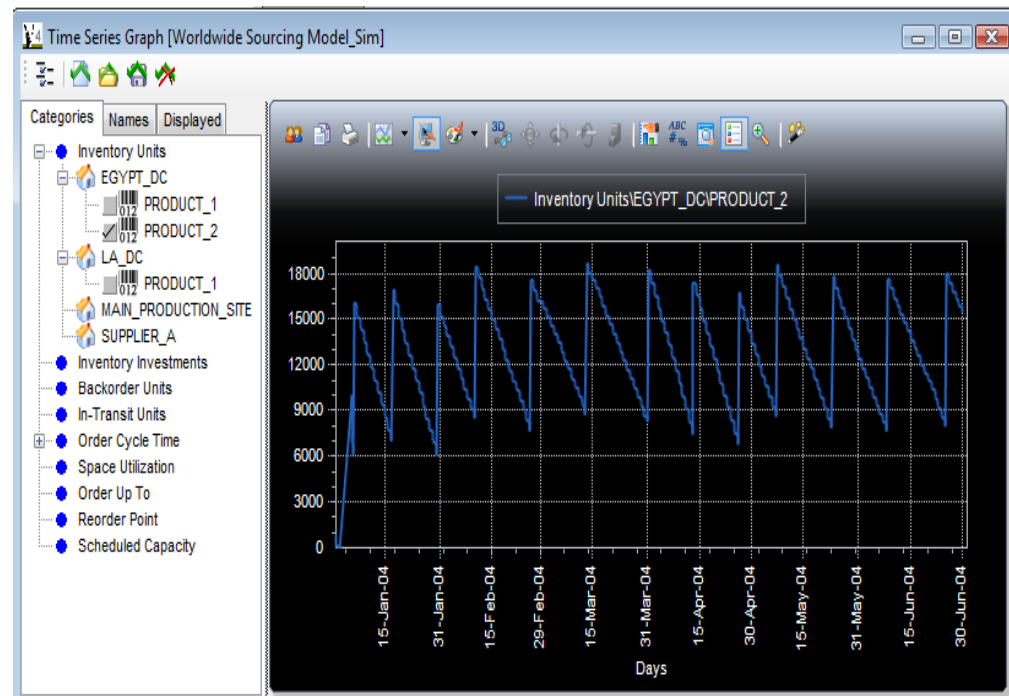
3PL

3PL

# SCGのカバーする領域

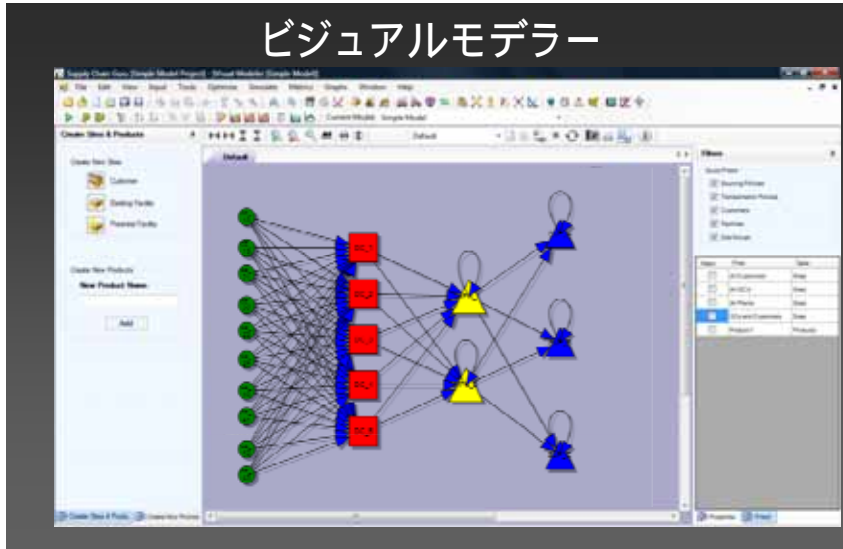


- 最適化処理(オプティマイゼーション)で得たネットワークのパフォーマンスを詳細に分析する
  - シミュレーション対象期間中在庫がどの様に変化するか
  - 任意製品の平均サイクルタイム
  - 新輸送手段の効果
  - 時系列での在庫量推移
  - 輸送・出荷レポート
  - 製造レポート
  - 各種サービス統計

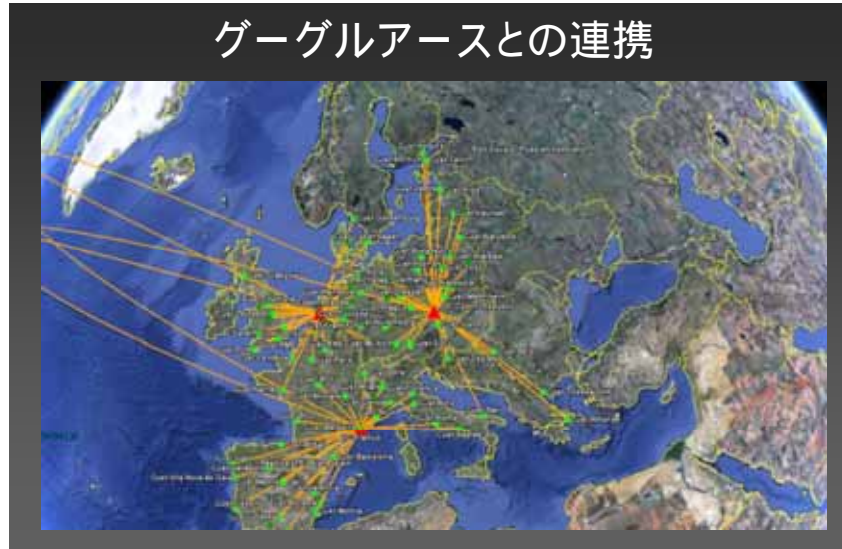


- シミュレーションの特性
  - ネットワーク構造(物理的要素)とパフォーマンスが分かる
  - 各時間点でのネットワークのパフォーマンスが分かる
  - 制約条件やパラメータを変え、その結果を分析できる

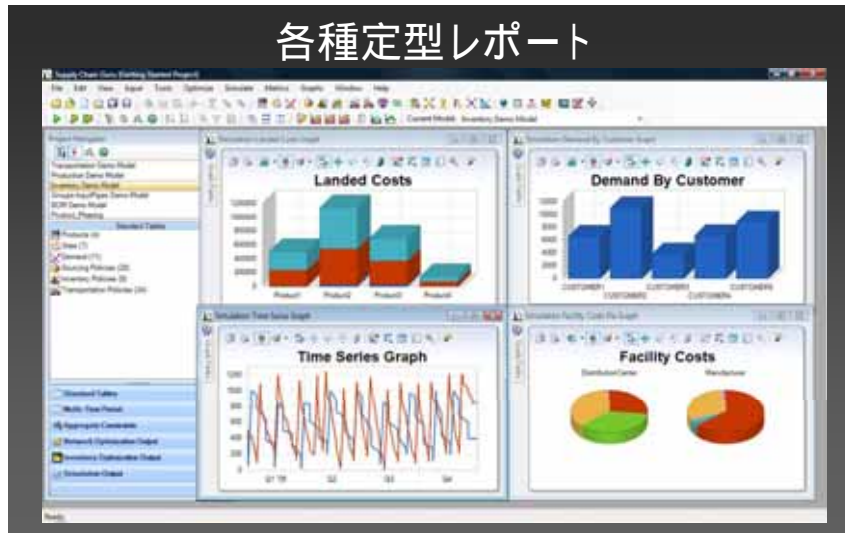
## ビジュアルモデラー



## グーグルアースとの連携

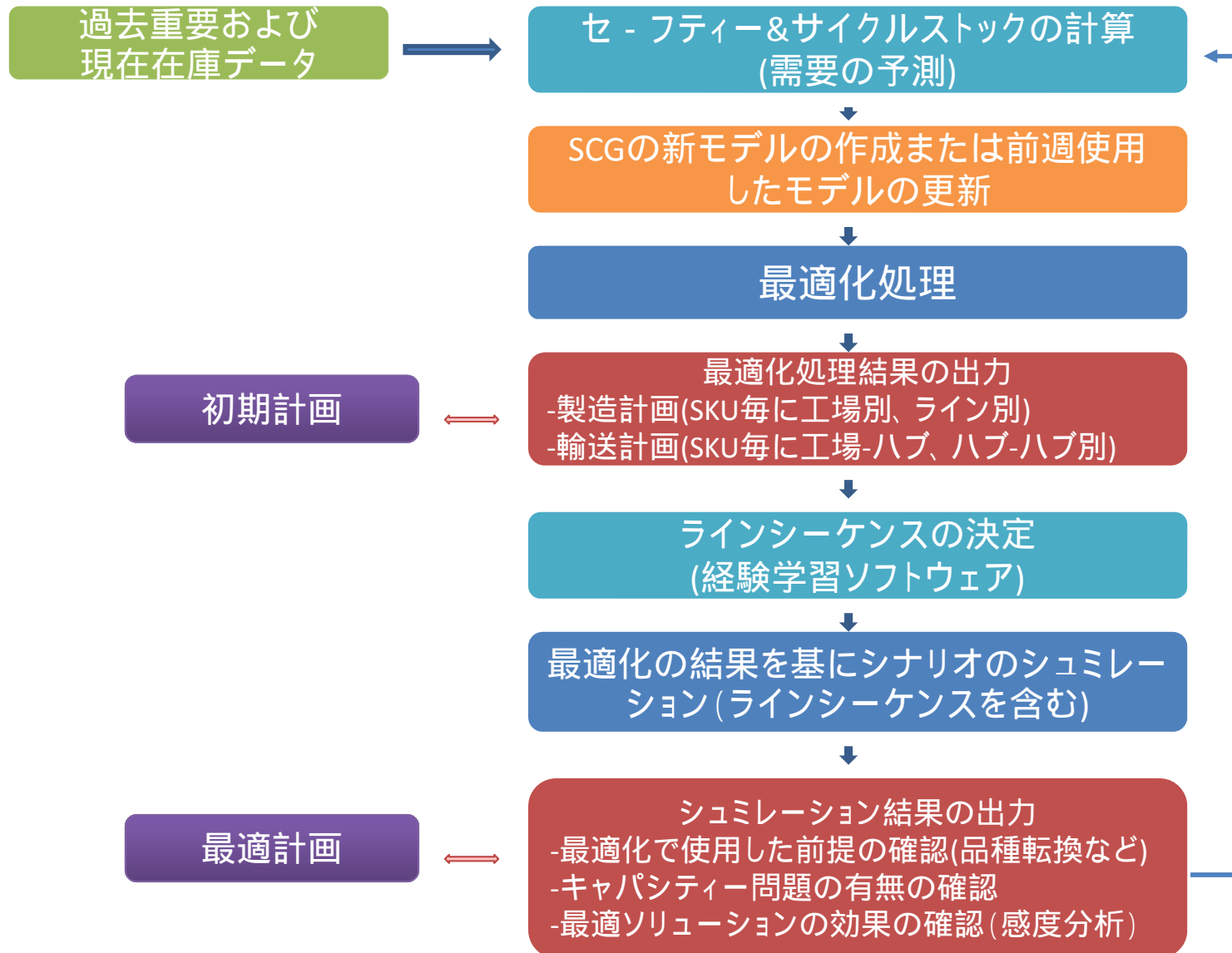


## 各種定型レポート



## データの可視化ツール群

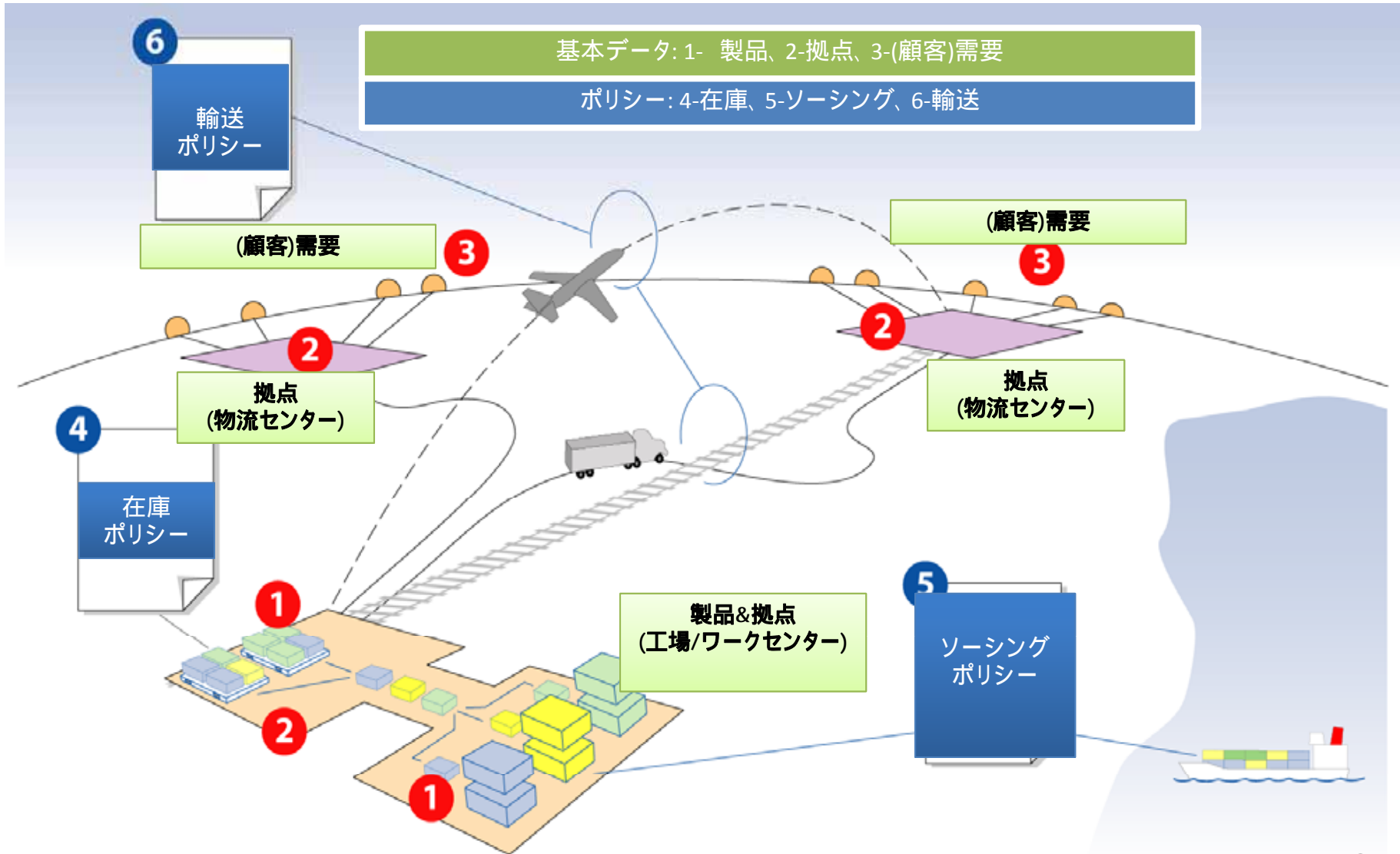




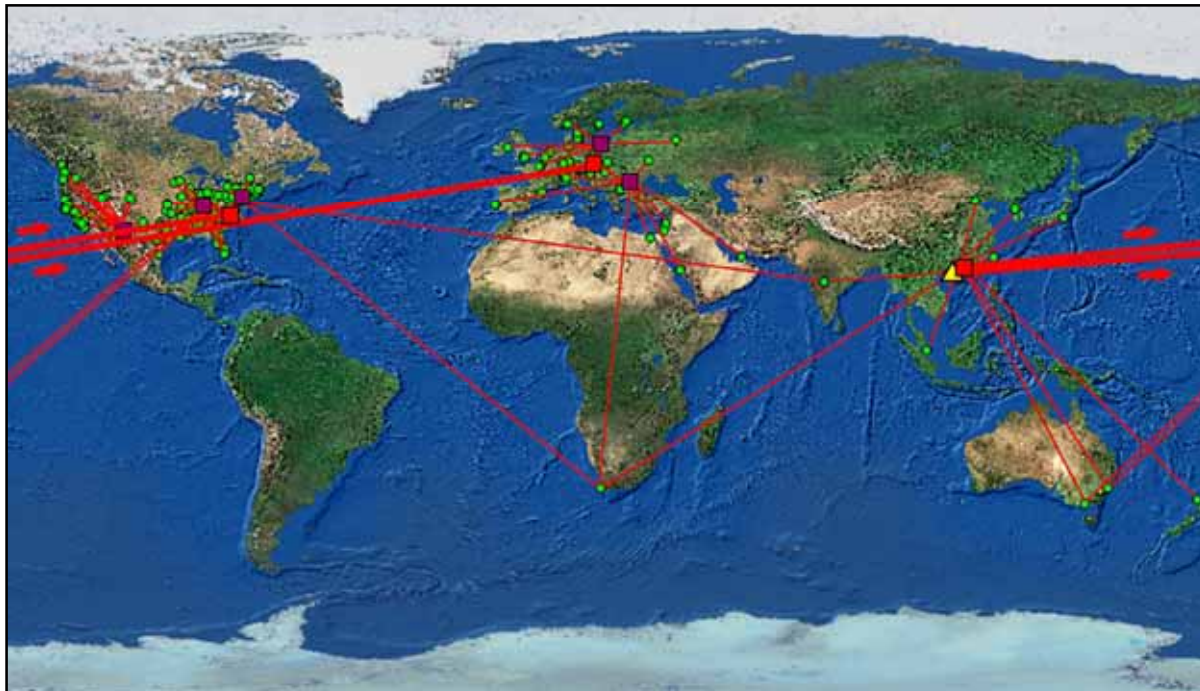
- 製品
- 拠点
- 需要
- 在庫ポリシー
- ソーシングポリシー
- 輸送ポリシー



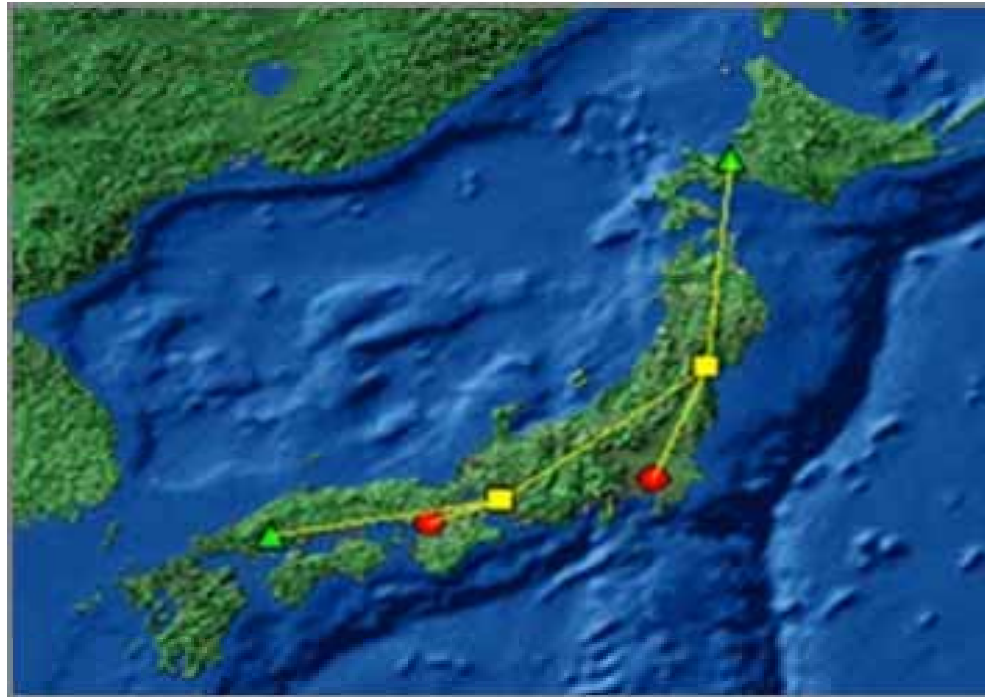




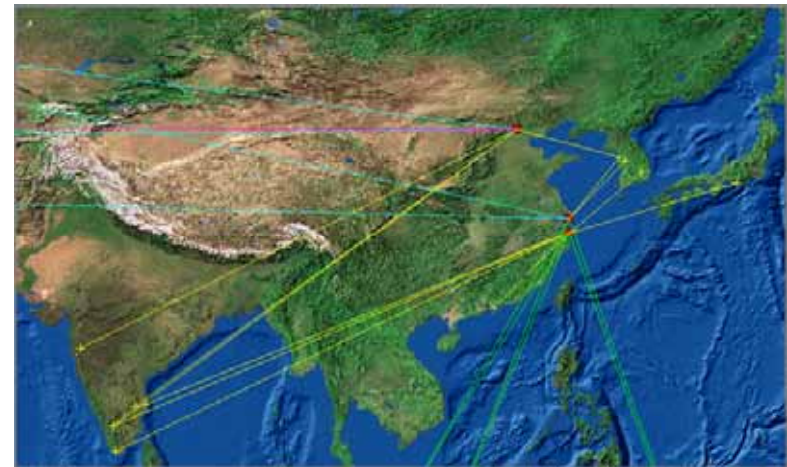
- 長期間でよりハイレベルなサプライチェーン全体に焦点を当てる
  - 最適なサプライチェーンネットワーク構造の計画
  - 供給オプションの分析
  - サプライチェーンの維持に要するコストの分析と決定



- 在庫量と顧客サービスレベルのバラシング
- 週次での最適な生産計画の立案
- 複数の製造ラインのキャパシティのバランシング
- 最適な輸送手段の決定



- サプライチェーン戦略を改善する際の優先順位は?
  - コスト削減
  - サービス改善
  - キャパシティの拡充
  - 資本投資政策の立案
- サプライチェーンのどの部分の改善に最も関心がありますか?
  - 製造
  - 在庫
  - 輸送
  - 排出ガス規制対策
  - 供給

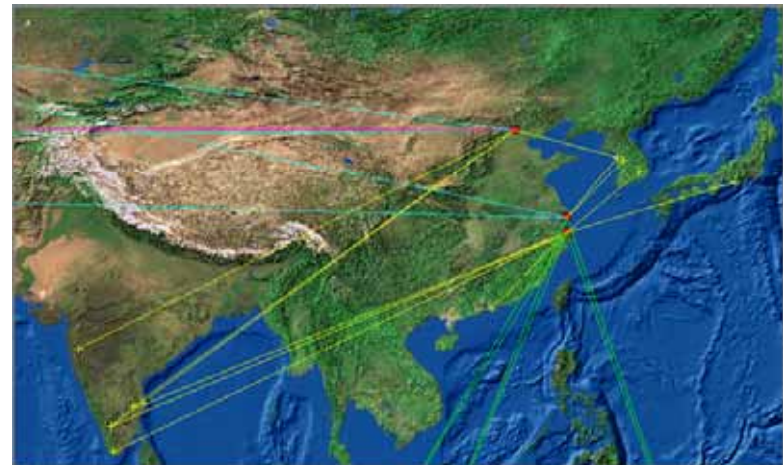


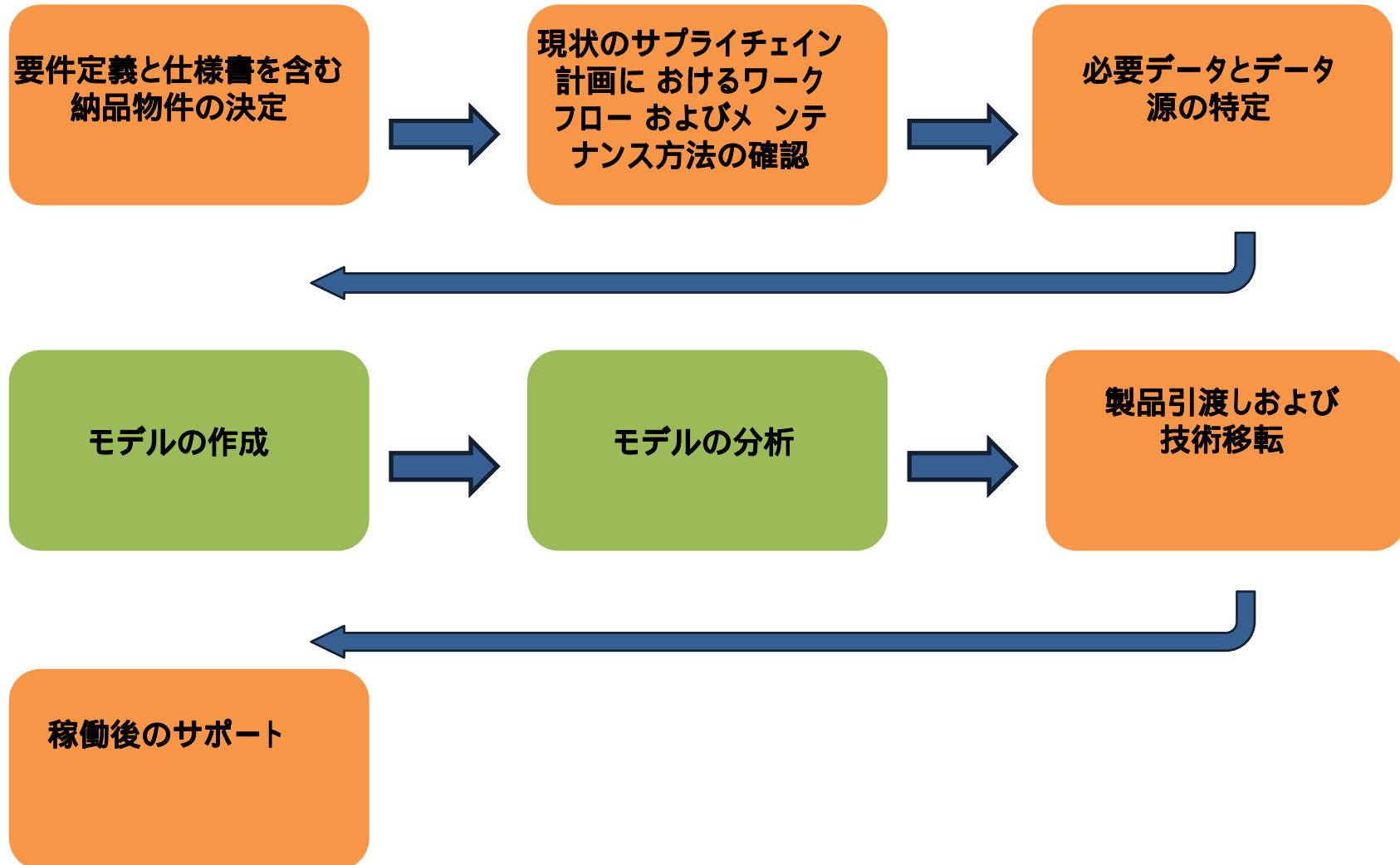
## ■ サプライ・チェーン・マネージメント・システム導入の目標は?

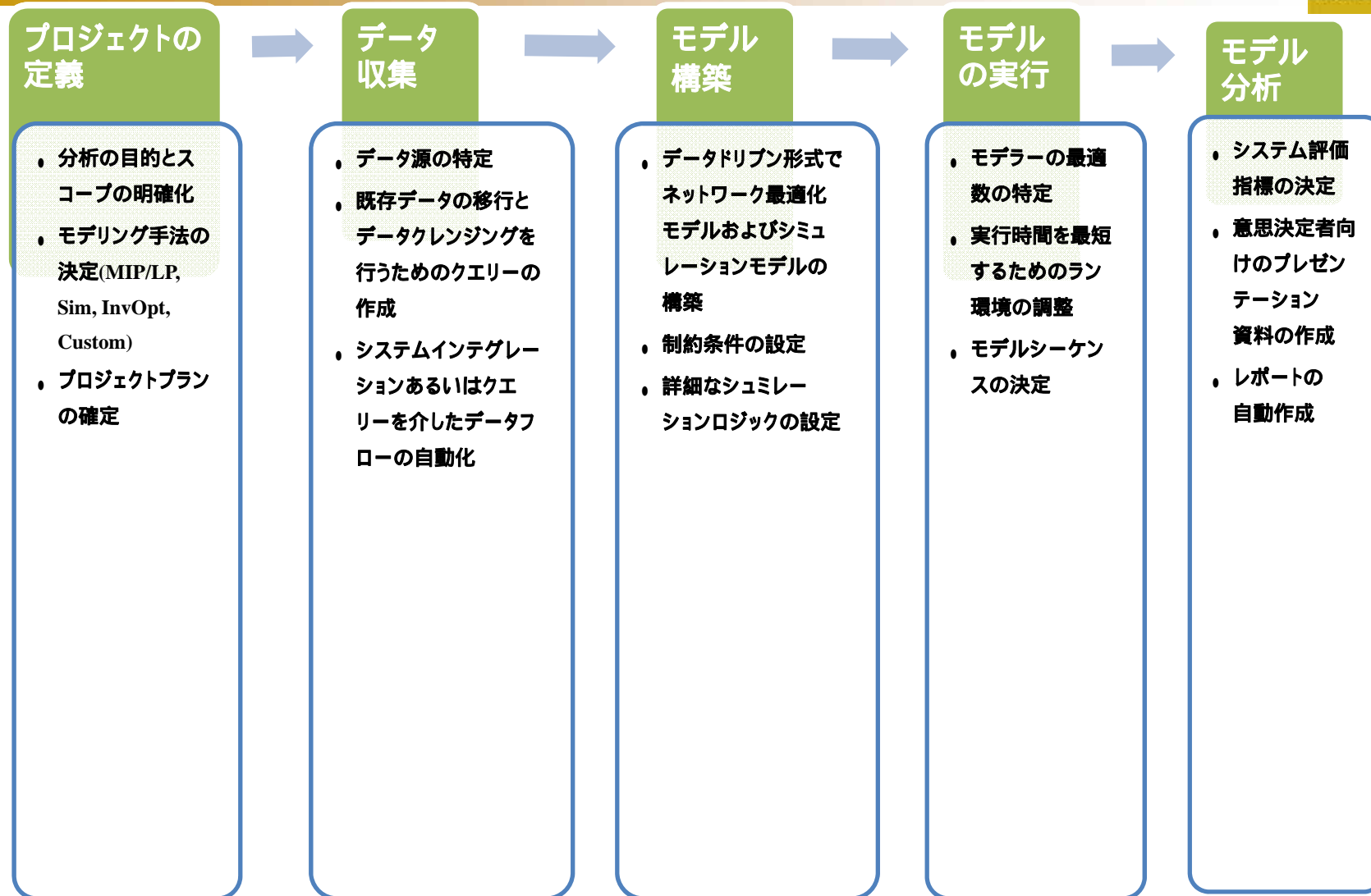
- サプライチェーンシナリオを作成できるようになる
- サプライチェーンの分析ができるようになる
- 新しいモデルを独自に作成できるようになる
- 

## ■ 関心のある機能は?

- 週毎の計画
- 月毎の計画
- セールス・操業計画の支援
- 年間予算設定支援
- 









# 主要顧客





- ハードウェア仕様（例）
  - ウィンドウズ XP/Vista ワークステーション
  - 4/8 GB RAM、2-4 CPUs、早いクロック・スピード、容量の大きいHD
  - 64-bit対応機種(ただし32ビット対応も可)
- マイクロソフト社の.NETプラットフォーム
- MS Access

